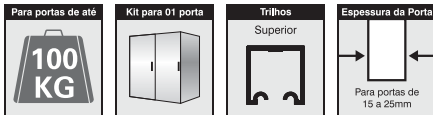
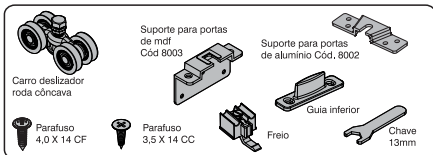


Sistema Deslizante | Ferragens para portas de correr de mdf e alumínio | Revisão 01



COMPONENTES DO KIT PARA 01 PORTA

02 Carro deslizador roda côncava - 02 Suporte para portas de alumínio Cód. 8002 ou 02 Suporte para portas de mdf Cód 8003 - 01 Guia inferior - 02 Freio
 01 Chave 13mm
Parafusos indicados:
Suporte para MDF - 02 Parafusos 3,5 X 14 CC - 10 Parafusos 4 X 14 CF
Suporte para alumínio - 02 Parafusos 3,5 X 14 CC - 08 Parafusos 4,0 X 14 CF



Obs: No kit vai ter somente o suporte para portas de madeira ou alumínio.

Precauções antes do início da montagem:

- O cálculo para a altura da porta deve ser feito da seguinte maneira:
Vão do móvel - 63mm = Altura da porta. (sem canaleta)
Vão do móvel - 73mm = Altura da porta. (com canaleta)
- Verificar se o peso da porta não é maior do que 100 Kg.
- O transpasse entre portas deve ser de 20 a 30mm.

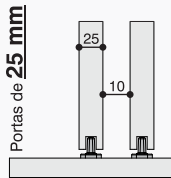
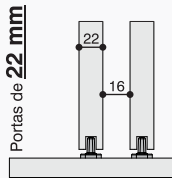
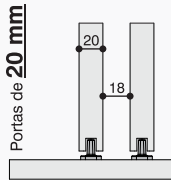
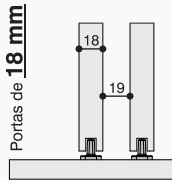
Ferramentas Necessárias



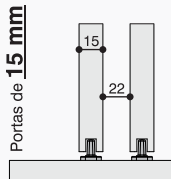
É RESPONSABILIDADE DO MONTADOR SEGUIR ESTAS INSTRUÇÕES QUE SÃO FUNDAMENTAIS PARA A ESTRUTURA DO MÓVEL.

TABELA DE ESPAÇAMENTOS ENTRE PORTAS

Espessuras,
 Espaço entre portas
 Espaço porta/sistema,
 Trilho superior,
 Trilho inferior



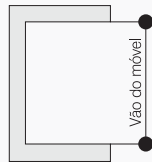
Obs: O guia é instalado no centro do vão do móvel.



Cálculo da Porta

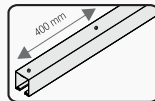
Para o cálculo da altura da porta usar

- vão do móvel - 63mm (sem canaleta)
- vão do móvel - 73mm (com canaleta)



1 PASSO

MONTAGEM DO SISTEMA NO MÓVEL.
 Fazer as furações no trilho superior.

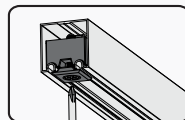
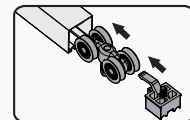


Obs: Para evitar o empenamento, fazer as furações a cada 400mm de distância.

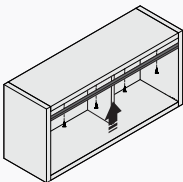
Fazer as furações utilizando furadeira.

Colocar o deslizador superior e o freio dentro do trilho.

Fixar o freio com chave philips

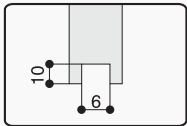


Fixar o trilho superior.



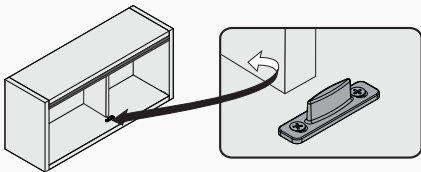
2 PASSO

Fazer rasgo na porta 6 x 10mm na parte inferior quando optar por guia embutido.



3 PASSO

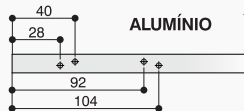
Fazer as furações e fixar o guia inferior no centro da caixa do móvel.



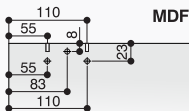
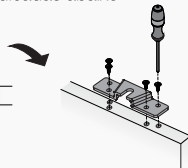
Fixar os parafusos utilizando chave phillips.

4 PASSO

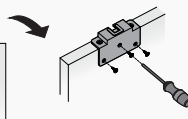
Fazer as furações na porta, conforme as medidas indicadas abaixo.



ALUMÍNIO

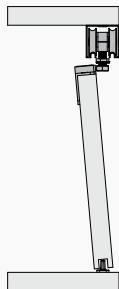


MDF



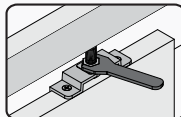
5 PASSO

Instalação da porta.



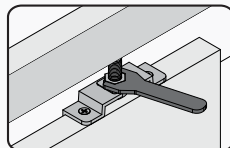
Inclinar a parte superior da porta para dentro do móvel, encaixando o guia na parte inferior, em seguida apoiar a chapa no parafuso de regulagem.

Após encaixar a porta no guia inferior e no parafuso de regulagem, fixar utilizando chave de boca.

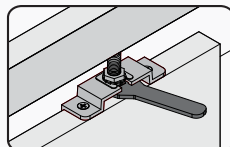


6 PASSO

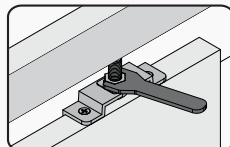
Regulagem da altura da porta.



Obs: Afrouxar a porta do sistema.



Obs: Regular a altura da porta no deslizador inferior com chave de boca.



Obs: Fixar a porta no sistema



Em caso de dúvidas com o produto entre em contato com nossa central de atendimento ao cliente: (54) 3441 3100

ROMETAL
COMPONENTES

Rometal Componentes para Móveis Ltda.
Rodovia RSC 470 | Km 176,100 | Nº 2650
Bairro Centro | CEP 95330-000
Veranópolis | RS | Brasil | Fone (54) 3441 3100
rometal@rometalcomponentes.com.br

www.rometalcomponentes.com.br

